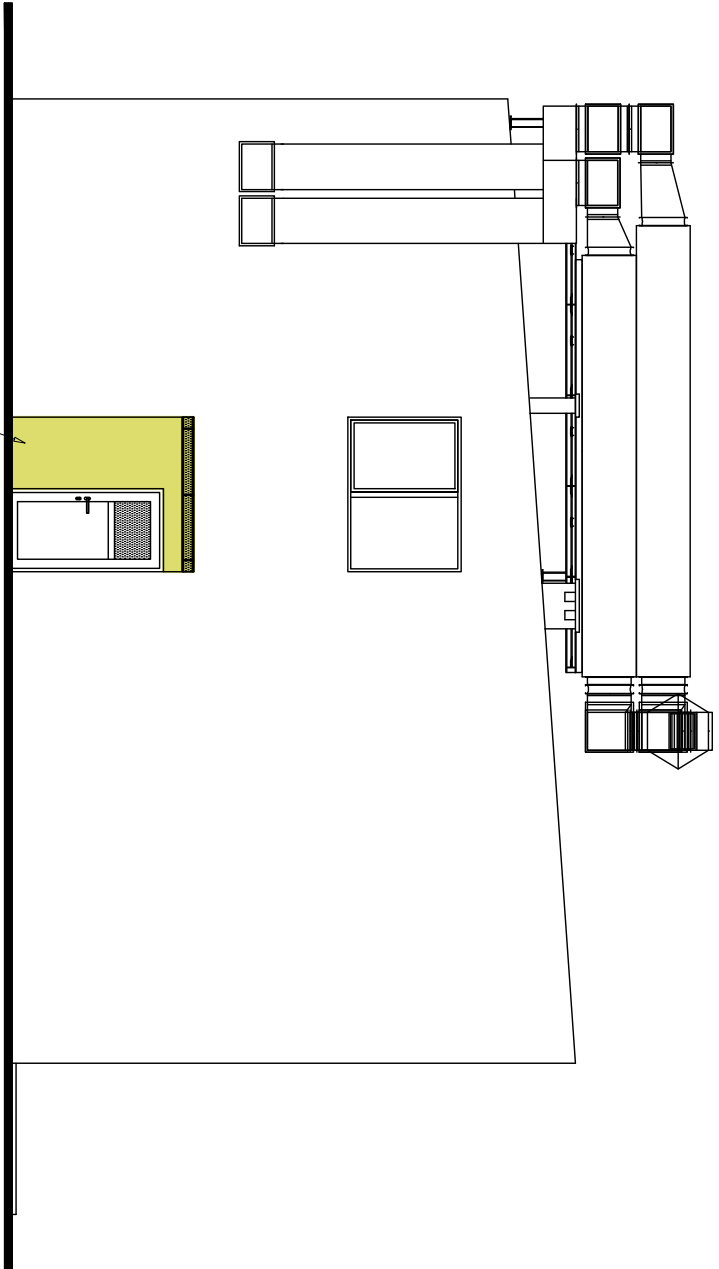


ELEWACJA POŁUDNIOWO-ZACHODNIA



ELEWACJA PÓŁNOCNA

TEMAT:	PRZEBUDOWA CZĘŚCI POMIESZCZEŃ SZKOŁY PODSTAWOWEJ NR 1 NA PRZEDSZKOLE PUBLICZNE NR 2 "BRAJKA"				
LOKALIZACJA:	MRĄGOWO, UL. KOPEŃNIKA 2, DZ. NR 29/1, 29/2 OBR. 6				
INWESTOR:	GMINA MIASTO MRĄGOWO	PROJEKT:	DATA: 09.2019 SKALA: 1:100 RYS. NR A-5		
PROJEKTANT:	arch. JOLANTA PIETKIEWICZ upr. bud. 11/WMOCK/2006 WM. 0176				
SPRAWOZUJĄCY:	arch. ANITA ŚWIAT upr. bud. 9/WMOCK/2007 WM. 0187	POPISEK:			
STADIUM:	PROJEKT BUDOWLANO-WYKONAWCZY				
BRANŻA:	ARCHITEKTURA				
TEMAT:	ELEWACJE				